



PREPARAZIONE DELLA GRAFICA

Scarica il file PDF del tracciato: potrai utilizzarlo con qualsiasi programma

Se apri il tracciato in Illustrator:

- mantieni inalterata la dimensione del documento
- non rimuovere lo sblocco del livello tracciato e non spostare il tracciato
- lavora su un nuovo livello
- lascia pure il livello tracciato sopra la grafica, per visualizzare e salvare la scatola nel formato PDF
- converti i Font in tracciati
- non modificare i tre colori riferiti al tracciato
- salva il documento nel formato PDF con le dimensioni della pagina, senza crocini di registro, nè abbondanza e con valore centraturapagina, se richiesto nel salvataggio.

Se importi il tracciato in programmi di impaginazione come Indesign® o QuarkXpress®:

- crea il documento delle dimensioni del file PDF scaricato e centra nella pagina il file importato del tracciato della scatola
- se possibile lavora su un nuovo livello, altrimenti lascia pure il tracciato in primo piano
- salva il documento nel formato PDF con le dimensioni della pagina, senza crocini di registro, nè abbondanza e con valore centratura pagina, se richiesto nel salvataggio.

Se usi Photoshop® o programma simile:

- importa il tracciato e aprilo a 300 Dpi, spazio colore CMYK, mantenendo le misure del documento
- metti la grafica della scatola su un livello separato da quello del tracciato

SALVARE I FILE DA INVIARCI

Ti consigliamo di generare i file per la stampa in uno dei seguenti formati:

- PDF (versioni 4-5-6)
- JPEG (compressione alta)
- TIFF (senza livelli e non compresso)

Lo spazio colore del documento deve essere sempre CMYK, colori utilizzati nel mondo della stampa. Lo spazio colore RGB (red-green-blu) utilizzato da molti programmi Office e per la visione sui monitor non è adatto per la stampa, quindi il risultato finale potrebbe discostarsi dalla progettazione iniziale.

Generare i file PDF:


- Utilizza spazio colore CMYK e usa immagini a 300 Dpi
- trasforma i Font in tracciati, oppure includili nel salvataggio (menù file/proprietà e tabella font)
- disattiva tutte le compressioni, non salvare con abbondanza e crocini.
- Se salvi il PDF utilizzando programmi tipo Office, i colori potrebbero risultare alterati a causa dell'utilizzo dello spazio colore RGB del programma.


Generare i file JPEG o TIFF:


- controlla che il documento sia a 300 Dpi, spazio colore CMYK
- salva il file sia per TIFF che per JPEG eliminando il livello del tracciato della scatola e chiudi tutti i livelli in uno unico.


Macintosh o PC? Non ci sono differenze nel generare i file PDF, JPEG o TIFF.

GUIDA DELLE LINEE DEL TRACCIATO SCARICATO

 **Abbondanza:** È il margine di sicurezza fino al quale viene stampato il materiale, oltre la linea di taglio. Ti consigliamo di far arrivare le foto e gli sfondi fino a questo margine, per evitare possibili bordi bianchi nel prodotto finito.

 **Taglio:** Indica il bordo di taglio della scatola. Ti consigliamo di stare almeno a 3 mm. di distanza da questa linea con oggetti, testo e informazioni importanti.

 **Piega:** È la linea che indica le pieghe (cordonature) della scatola. Ti consigliamo di rimanere a 3/5 mm. di distanza per evitare di stampare testo e immagini proprio sulle pieghe della scatola.

 **Zona di incollatura:** Indica la zona della colla, è importante non mettere la grafica, verrebbe coperta dalla patella di incollatura.

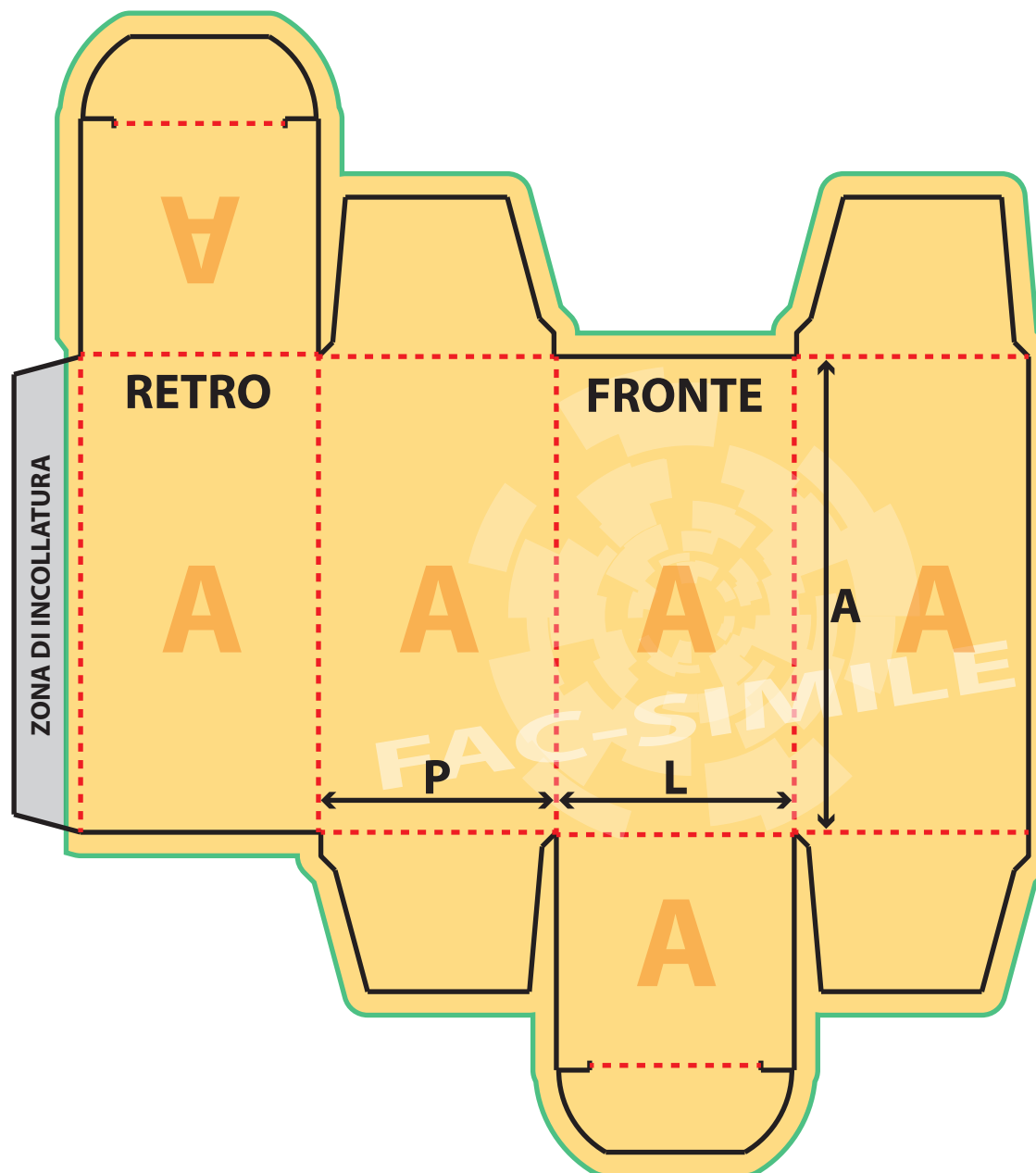




COME ESEGUIRE GRAFICA CORRETTA SCATOLE AUTOMONTANTI



SCATOLEXPRESS
Cartotecnica on-line
www.scatolexpress.it



Abbondanza

Indica fino a dove bisogna aumentare la grafica oltre la linea di taglio per evitare che ci siano mancanze di lavoro nella scatola finale.

Taglio

Indica il taglio finale della scatola; si consiglia di stare almeno a 3 mm. di distanza da questa linea con informazioni importanti della grafica.

Piega

Indica le pieghe (cordonature) della scatola; si consiglia di evitare di far passare informazioni importanti della grafica sopra le pieghe.

Zona di incollatura

Indica la zona della colla, è importante non mettere la grafica, verrebbe coperta dalla patella di incollatura.

Misure in cm
L = Larghezza
P = Profondità
A = Altezza